

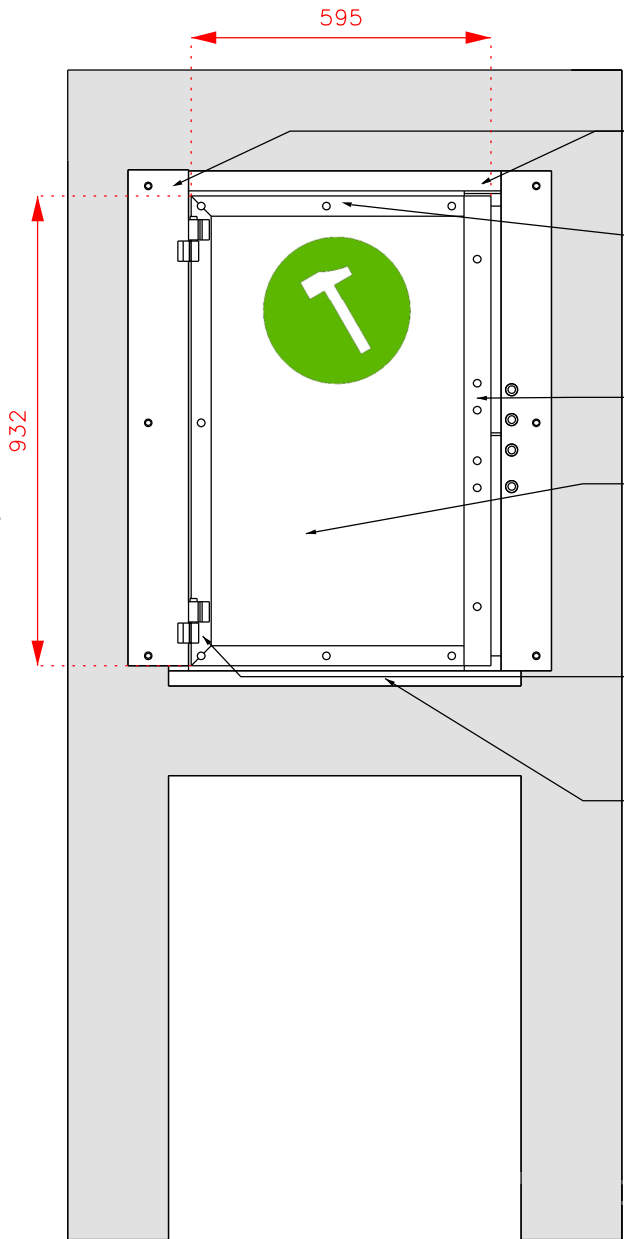
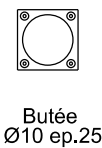
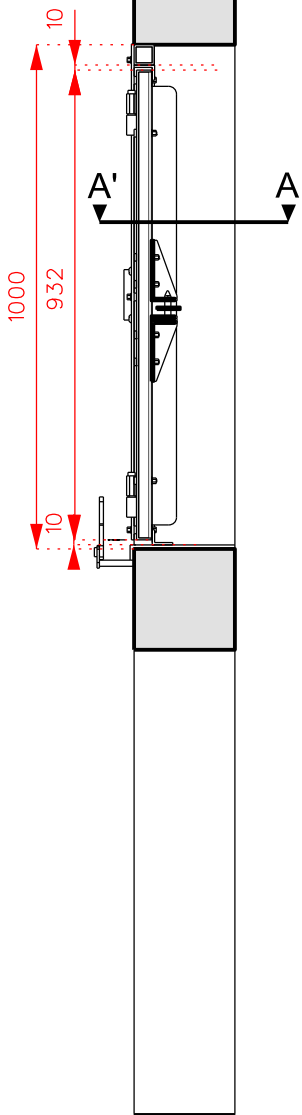
Coupe B - B'

Vue avant

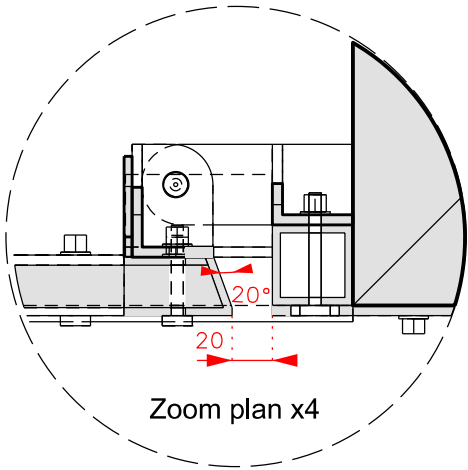
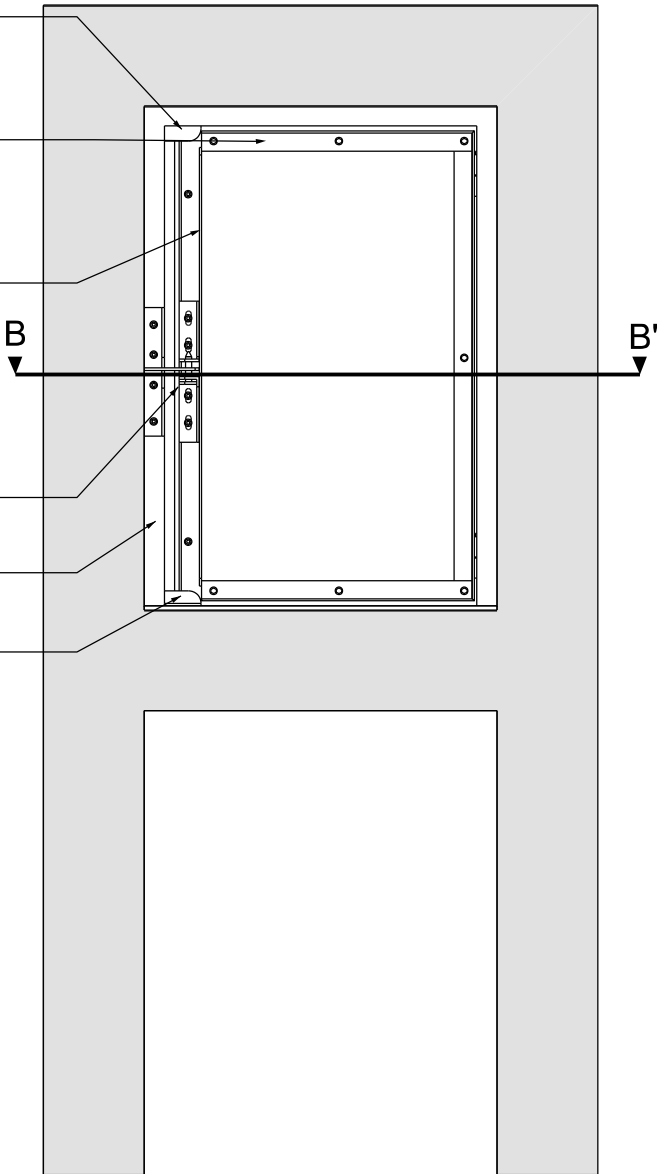
Vue arrière

Vue avant

Vue arrière



- Tapée 38x30x5
- Plat d'appui 120x5
vis de scellement
- Cadre contre-plat 36x5
- Cornière périphérique 30x40x4
- Plat de renfort 50x4
- Cornière d'attaque à 80° 53x31x4
- Plaque CTBX 21mm
- Serrure SF03-C
- Cadre dormant
tube 40x40x4
- Paumelles
- Tapée 50x30x5
- Cornière 208x30x8



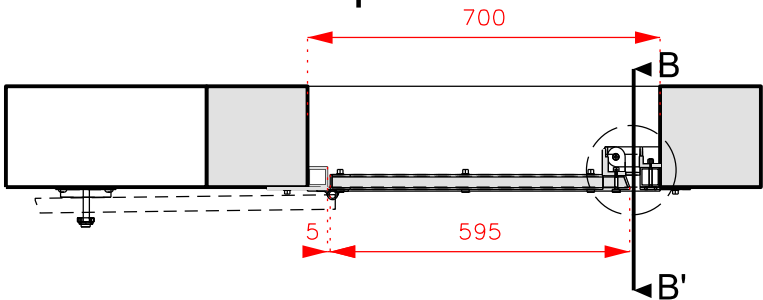
Zoom plan x4





Nota: - présent dans les MASTTAC et BICUB

Coupe A - A'

Vue arrière

Vue avant



<div>ESID METZ</div> <div></div> <div>CR-IPO</div> <div>Caserne Ney 1, rue du Maréchal Lyautey BP 30001 57044 Metz cedex 01</div>	<div>Chargé d'affaires :</div> <div>ICD Georges-Alexandre FOUCRÉ Téléphone : 03 87 15 58 39</div>	<div>Fabrication, fourniture, livraison et pose de menuiseries pour ouvrages Action en Zone Urbaine (AZUR) en France Métropolitaine.</div>	<div> Secrétariat général pour l'administration</div>				<div> Liberté • Égalité • Fraternité RÉPUBLIQUE FRANÇAISE</div> <div>MINISTÈRE DES ARMÉES</div>
	<div>Dessiné par :</div> <div>OEG7 Lorraine BOGENEZ</div>		<div>Identifiant COS:</div> <div>sans objet</div>	<div>N° de projet:</div> <div>20/CRIPO/002</div>			
	<div>Chef du CRIPO:</div> <div>LCL Stéphane HENARD</div>		<div>Nom du fichier :</div> <div>VE1.dgn</div>	<div></div>			
<div>Dossier de consultation des entreprises</div>			<div></div>	<div>Date</div> <div>décembre 2020</div>	<div>N° Ordre</div> <div>13</div>	<div>Indice</div> <div>A</div>	
<div>Volet effractable VE1</div> <div>Echelle : 1/15</div>							